

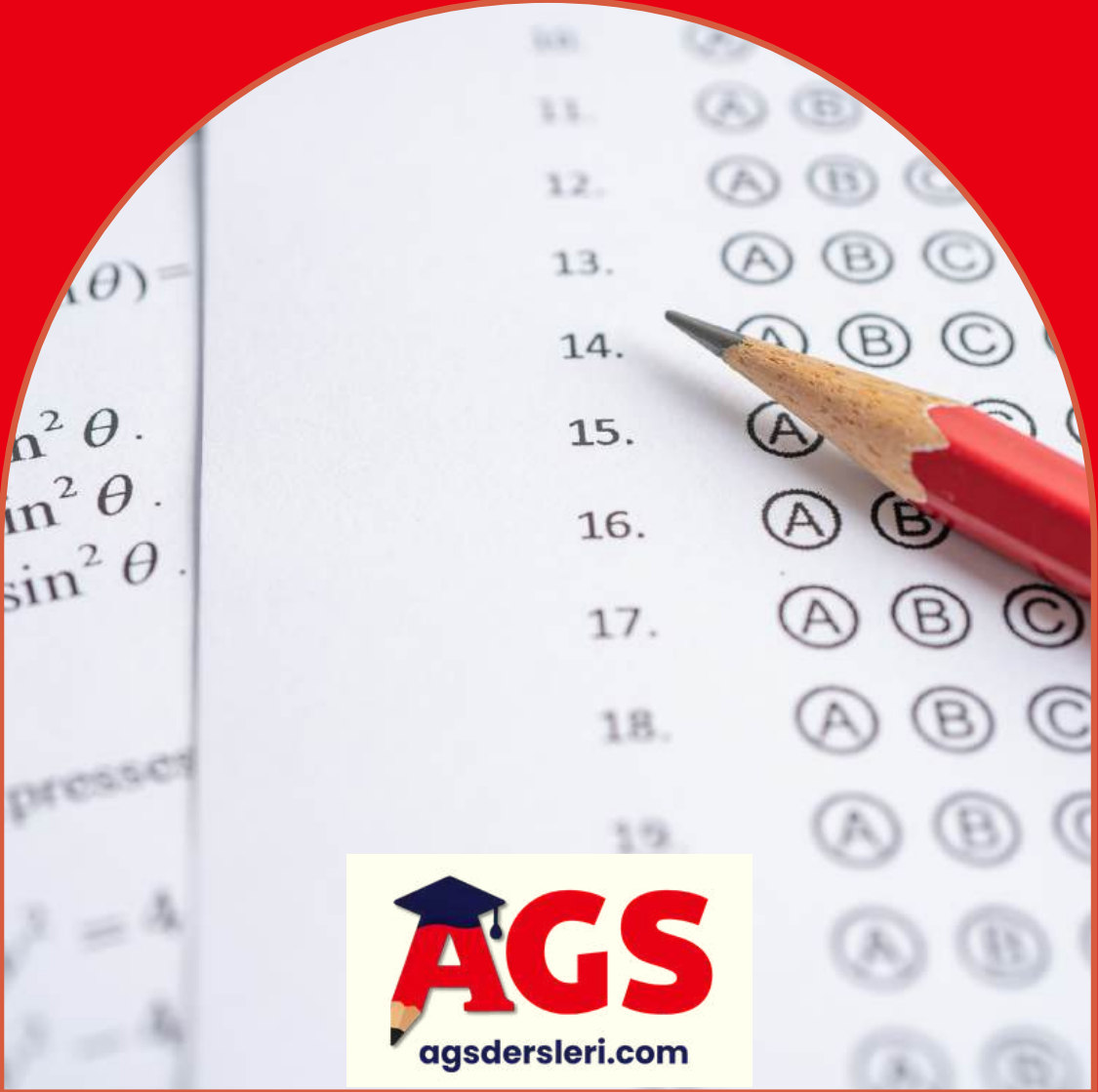
Türkiye Yüzyılı Maarif Modeli Testi

Etkileşimli, çözümlü, ücretsiz testler..

İster PDF



İster ONLINE



Bu QR kod ile
testi online
çözebilirsiniz.

1 Türkiye Yüzyılı Maarif Modeli'ne göre "aklıselim-kalbiselim-zevkiselim" dengesi aşağıdaki hangi boyutu doğrudan destekler?

- A) Bütüncül eğitim
- B) Farklılaştırılmış öğretim
- C) Okuryazarlık becerileri
- D) Alan becerileri
- E) Ölçme ve değerlendirme

3 Öğretim programları güncellenirken "madde-mana dengesini" gözetme amacı hangi seçenekte doğru özetlenmiştir?

- A) Bilimsel doğruluk
- B) Manevi & maddi bütünlük
- C) Disiplinler arası entegrasyon
- D) Süreç odaklı ölçme
- E) Öğrenci merkezli etkinlik

5 Model, "eleştirel düşünen, problem çözen, medeniyet kurucusu nesiller" yetiştirmeyi hedeflerken özellikle hangi tarihsel mirasa atıf yapar?

- A) Avrupa Birliği normları
- B) Osmanlı maarif nizamnamesi
- C) Medeniyetimizin "adalet, hikmet, merhamet" temelleri
- D) Köy Enstitüleri programı
- E) 2023 Eğitim Vizyonu

2 Modelde "eğitim herkesin hayat boyu erişim hakkıdır" vurgusu hangi kavrama temellenir?

- A) Adalet
- B) Fırsat eşitliği
- C) Laiklik
- D) Planlılık
- E) Karma eğitim

4 Aşağıdakilerden hangisi T.C. Millî Eğitim Temel Kanunu genel amaçları arasında değildir?

- A) İnsan haklarına saygılı birey yetiştirmek
- B) Öğrencileri mesleğe hazırlamak
- C) Yükseköğretime seçme-yerleştirmeyi düzenlemek
- D) Milli birlik ve bütünlüğü desteklemek
- E) Atatürk ilke ve inkılaplarına bağlılık

6 "Ruh-beden, akıl-duygu, zaman-mekân dengesi" vurgusu hangi bütünlük kavramına aittir?

- A) Ontolojik
- B) Epistemolojik
- C) Zamansal
- D) Aksiyolojik
- E) Sistematik

7 Modelin bütüncül yapısında öğrenme yaşantıları aşağıdakilerden hangisini içermez?

- A) Proje temelli öğrenme
- B) İş birlikli öğrenme
- C) Yarışmacı sıralama sistemi
- D) Yaşantı temelli öğrenme
- E) Bağlam temelli öğrenme

9 Aşağıdakilerden hangisi program dışı etkinlikler kapsamındaki amaçlardan biridir?

- A) Öğrenme çıktısını daraltmak
- B) Disiplinler ötesi deneyim kazandırmak
- C) Sadece akademik başarıyı ölçmek
- D) Ezbere dayalı öğretimi güçlendirmek
- E) Öğretmen özerkliğini azaltmak

11 Aşağıdakilerden hangisi yetkin & erdemli insan profilinin 10 alt niteliği arasında yer almaz?

- A) Ahlaklı
- B) Üretken
- C) Yenilikçi
- D) Cesaretli
- E) Estetik

8 “Destekleme” ve “zenginleştirme” yaklaşımları en çok hangi kavram içinde değerlendirilir?

- A) Ölçme-değerlendirme
- B) Farklılaştırılmış öğretim
- C) Okuryazarlık becerileri
- D) Sistem düşüncesi
- E) Okul temelli planlama

10 . “Bilim ve teknolojinin yalnızca tüketicisi değil, üreticisi olma” ilkesi hangi bileşenle ilişkilidir?

- A) Programlar arası bileşenler
- B) Beceriler çerçevesi
- C) Bilim-Teknoloji-Çevre eksenli
- D) Öğretmen yansımaları
- E) İçerik çerçevesi

12 Modelde aksiyolojik olgunluk hangi iki kavramı birleştirir?

- A) Beden-ruh
- B) Ahlakî bilinç-estetik bakış
- C) Bilgi-bilgelik
- D) Zaman-mekân
- E) Hak-özgürlük

13 “Merhametli” alt niteliği için uygun eylem çifti hangi seçenekte doğru verilmiştir?

- A) Affedici – Yardımsever
- B) Risk alan – Destekleyici
- C) Sorgulayıcı – Problem çözen
- D) Nazik – Ölçülü
- E) Sağlıklı – Düzenli

14 Öğrenci profilindeki “epistemolojik bütünlük” temel olarak neyi hedefler?

- A) Fiziksel becerileri güçlendirmeyi
- B) Bilgi-bilgelik dengesini kurmayı
- C) Aile bütünlüğünü korumayı
- D) Vatandaşlık sorumluluğu kazandırmayı
- E) Dijital bağımlılığı artırmayı

15 “Ontolojik bütünlük” anlayışında, akıl-vicdan iş birliği özellikle hangi beceriyle ilişkilidir?

- A) Kendine güven
- B) Sorumlu karar verme
- C) Yazma becerisi
- D) Harita becerisi
- E) Mantıksal denetleme

agsdersleri.com



Online Çözmek İçin
QR Kodu Okutabilir, Sitemizi Ziyaret Edebilirsiniz.

Cevap Anahtarı

- | | | |
|-----|------|------|
| 1-A | 6-A | 11-C |
| 2-B | 7-C | 12-B |
| 3-B | 8-B | 13-A |
| 4-C | 9-B | 14-B |
| 5-C | 10-C | 15-B |