

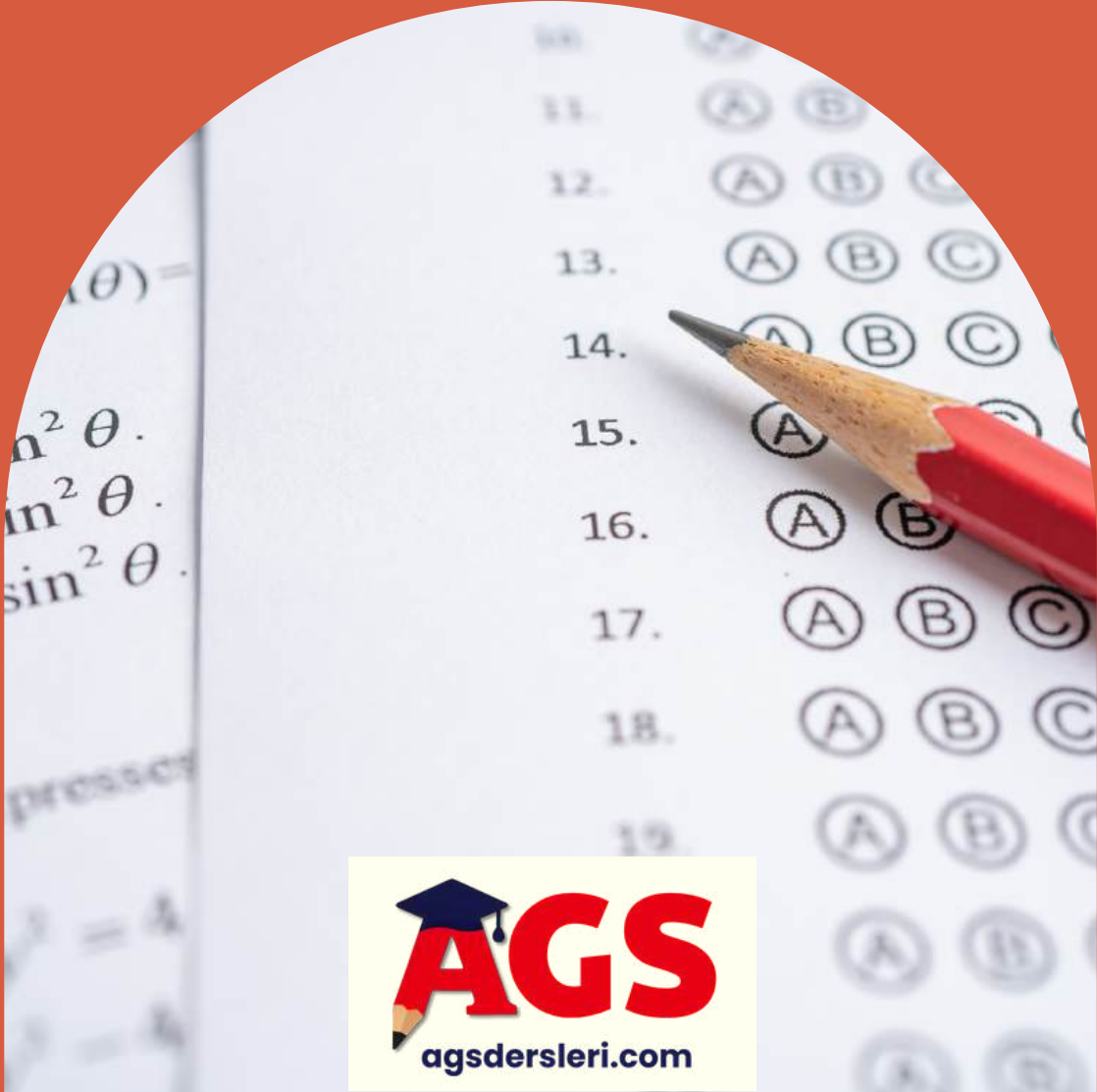
İSLAM ÖNCESİ TÜRK TARİHİ TESTİ

Etkileşimli, çözümlü, ücretsiz testler..

İster PDF



İster ONLINE



Bu QR kod ile
testi online
çözebilirsiniz.

1 Türklerde devletin başındaki kişiye verilen unvanlardan biri olan "İlteber", daha çok aşağıdaki Türk topluluklarından hangisinde kullanılmıştır?

- A) Uygurlar
- B) Hazarlar
- C) Bulgarlar
- D) Peçenekler
- E) Oğuzlar

3 Uygurların Manihaizm dinini benimsemesi, Türk toplumunda aşağıdaki değişimlerden hangisine neden olmuştur?

- A) Savaşçı özelliklerinin zayıflaması
- B) Yerleşik yaşama geçilmesi
- C) Sanat ve mimaride gelişme yaşanması
- D) Tarımsal faaliyetlerin önem kazanması
- E) Göçebeliliğin tamamen terk edilmesi

5 Köktürk Yazıtları'nda yer alan "Türk milletinin aç ve çıplak kaldığında kağanlarını terk etmesi" ifadesi, aşağıdaki kavramlardan hangisinin önemini vurgulamaktadır?

- A) Kut anlayışı
- B) Töreye bağlılık
- C) Sosyal devlet anlayışı
- D) Cihan hakimiyeti
- E) Ordu-millet anlayışı

2 İslamiyet öncesi Türk devletlerinde hükümdarlık alametleri arasında aşağıdakilerden hangisi yer almaz?

- A) Otağ (çadır)
- B) Sorguç
- C) Tuğ (Davul)
- D) Taht
- E) Cami

4 Mete Han Dönemi ile ilgili olarak aşağıdakilerden hangisi söylenemez?

- A) Onlu sistemi kurarak düzenli orduyu oluşturmuştur.
- B) İpek Yolu üzerinde tam bir egemenlik kurmuştur.
- C) Vatan sevgisi vurgusu yapan ilk Türk hükümdarıdır.
- D) Çin topraklarını ele geçirmiş ancak Çin'e yerleşmemiştir.
- E) Orta Asya'daki Türk boylarını ilk kez tek bir bayrak altında toplamıştır.

6 Köktürk alfabesi ile ilgili olarak aşağıdakilerden hangisi yanlıştır?

- A) Türklerin ulusal alfabesidir.
- B) Türkçenin ses özelliklerine uygun olarak geliştirilmiştir.
- C) Sağdan sola yazılır.
- D) Orhun Yazıtları bu alfabe ile yazılmıştır.
- E) Köktürk alfabesinin oluşumunda Çin yazısının etkisi büyüktür.

7 İslamiyet öncesi Türklerde, yazılı kültüre geçişin gecikmesinin temel nedeni aşağıdakilerden hangisidir?

- A) Yazı materyalinin bulunmaması
- B) Çin etkisinden uzak durulması
- C) Konar-göçer yaşam tarzı
- D) Din adamlarının karşı çıkması
- E) Siyasi otoritenin zayıf olması

9 Uygur yazılı eserlerinde Çin ve Sanskrit dillerinden çevirilerin bulunması, Uygurların aşağıdaki alanlardan hangisinde geliştiklerini göstermektedir?

- A) Savaşçılık
- B) Madencilik
- C) Mimari
- D) Çeviri ve edebiyat
- E) Hayvancılık

11 Çin kaynaklarında "Juan-Juan" olarak geçen ve Göktürk Devleti'nin kuruluşunda önemli rol oynayan Türk devleti aşağıdakilerden hangisidir?

- A) Uygurlar
- B) Kıpçaklar
- C) Avarlar
- D) Peçenekler
- E) Sabirler

8 İslamiyet öncesi Türk toplumunda, "Urug" kavramı aşağıdaki sosyal yapıyı ifade eder?

- A) En küçük aile birimi
- B) Büyük aile (sülale)
- C) Boyların birleşimi
- D) Devlet
- E) Askeri birlik

10 Aşağıdaki Türk devletlerinden hangisi, hem Orta Asya'da hem de Avrupa'da siyasi varlık göstermiş, hatta İstanbul'u kuşatmıştır?

- A) Uygurlar
- B) Akhunlar
- C) Avarlar
- D) Hazarlar
- E) Kıpçaklar

12 Aşağıdaki Türk topluluklarından hangisi, 10. yüzyılda İdil (Volga) Nehri ve Kama Nehri civarında İslamiyet'i kabul eden ilk Türk devleti olmuştur?

- A) Hazarlar
- B) Bulgarlar
- C) Peçenekler
- D) Karluklar
- E) Oğuzlar

13 İslamiyet öncesi Türklerde, ölü gömme adetleriyle ilgili önemli bilgiler sunan ve aynı zamanda mezar anıtı niteliği taşıyan yapılar aşağıdakilerden hangisidir?

- A) Stupa
- B) Külliye
- C) Kurgan
- D) Pagoda
- E) İglû

15 İslamiyet öncesi Türklerde, yaygın olan Gök Tanrı inancında, Tanrı'ya sunulan kurbanlar genellikle aşağıdaki hayvanlardan hangisinden seçilirdi?

- A) Domuz
- B) Kuzu
- C) Koyun
- D) Deve
- E) At

14 İslamiyet öncesi Türklerde, Kurultay üyelerinden olmayan, ancak danışmanlık görevi üstlenen, deneyimli ve bilge kişilere ne ad verilirdi?

- A) Aygucı
- B) Yabgu
- C) Şad
- D) Erkin
- E) Ataman

